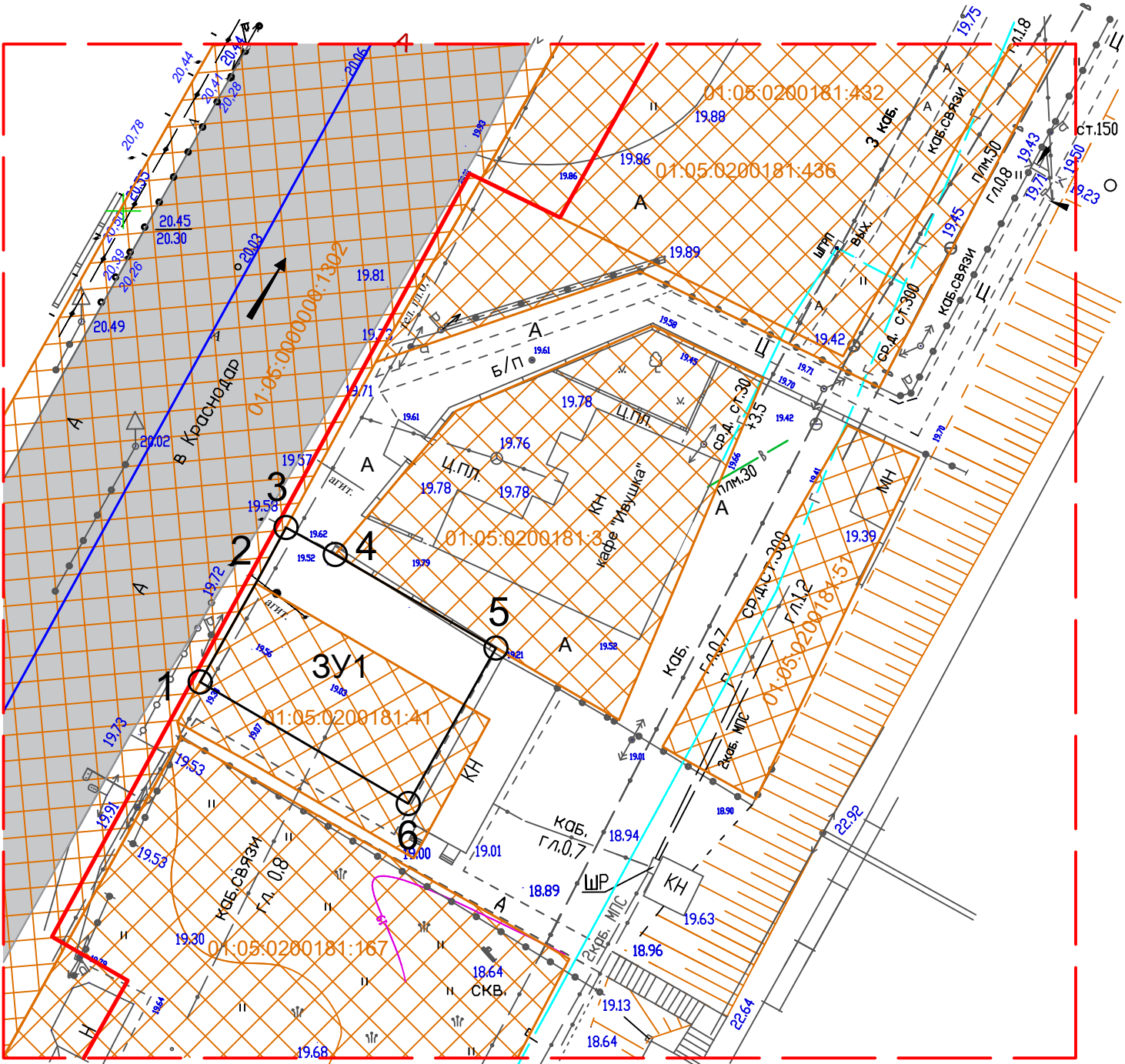


СХЕМА РАСПОЛОЖЕНИЯ ОБРАЗУЕМЫХ И ИЗМЕНЯЕМЫХ ЗЕМЕЛЬНЫХ УЧАСТКОВ НА КАДАСТРОВОМ ПЛАНЕ ТЕРРИТОРИИ М 1:500



Условные обозначения:

- граница проекта, условная
- граница кадастрового квартала
- красная линия существующая
- границы существующих земельных участков
- кадастровые номера существующих земельных участков
- граница образуемого земельного участка
- условный номер образуемого земельного участка
- характерная точка границы образуемого земельного участка
- существующие автомобильные дороги

Проектная документация разработана в соответствии с заданием на проектирование, градостроительными регламентами и нормами отвода земельных участков для конкретных видов деятельности, установленными в соответствии с федеральными законами, техническими регламентами.

ГИП _____ Донцов Н.В.

						Проект внесения изменений в проект межевания территории, расположенной в кадастровом квартале 01:05:0200181, по ул. Дорожная в пгт Яблоновский Тахтамукайского района Республики Адыгея				
Изм.	Кол.уч.	Лист	Ngok	Погнусь	Дата					
						Проект межевания территории		Стадия	Лист	Листов
ГИП		Донцов			01.23г			ПМ-2	1	1
Разработал		Барчо				Схема расположения образуемых и изменяемых земельных участков на кадастровом плане территории Масштаб 1:500		ООО "Строй-Сервис", а. Тахтамукай, 2023		