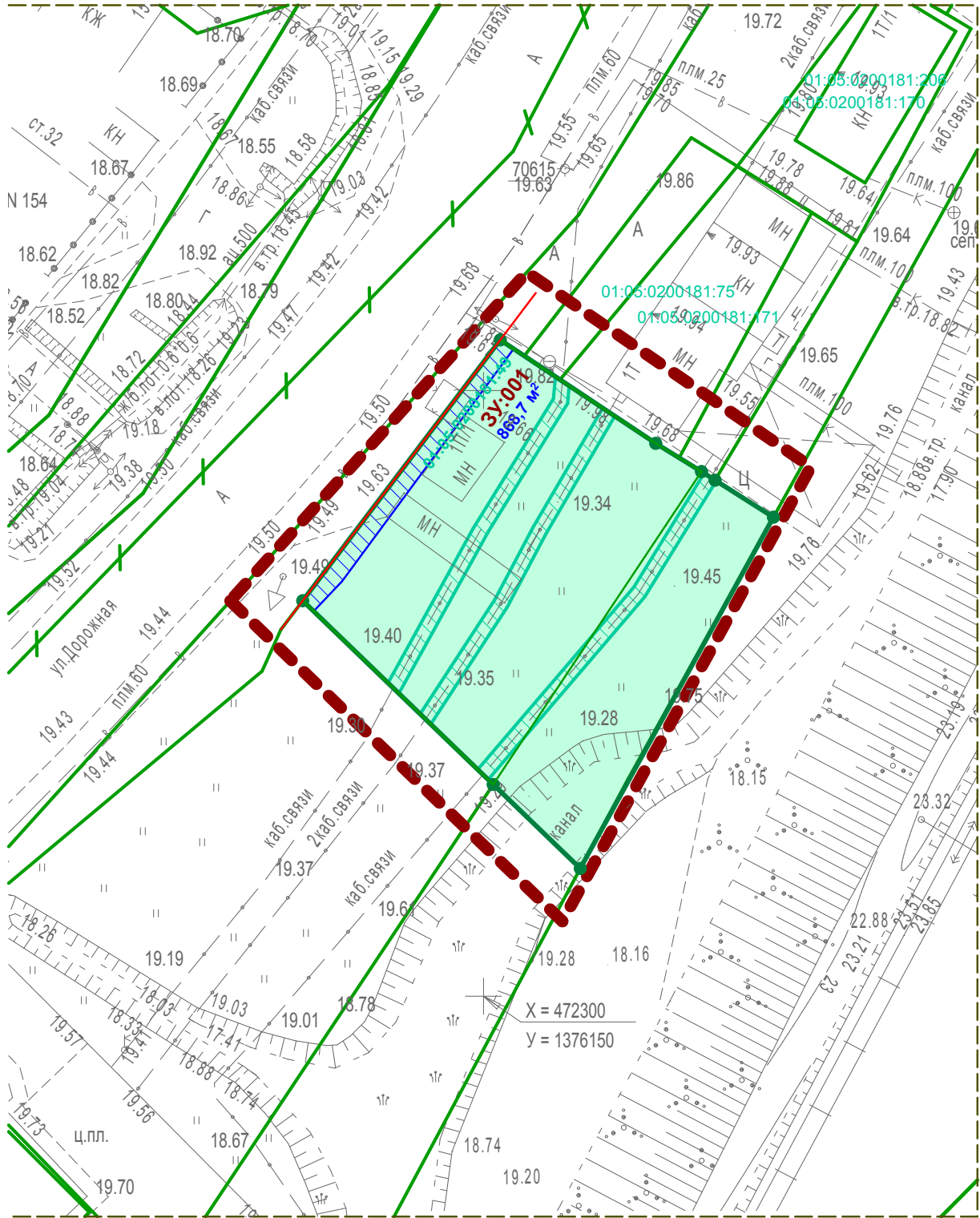
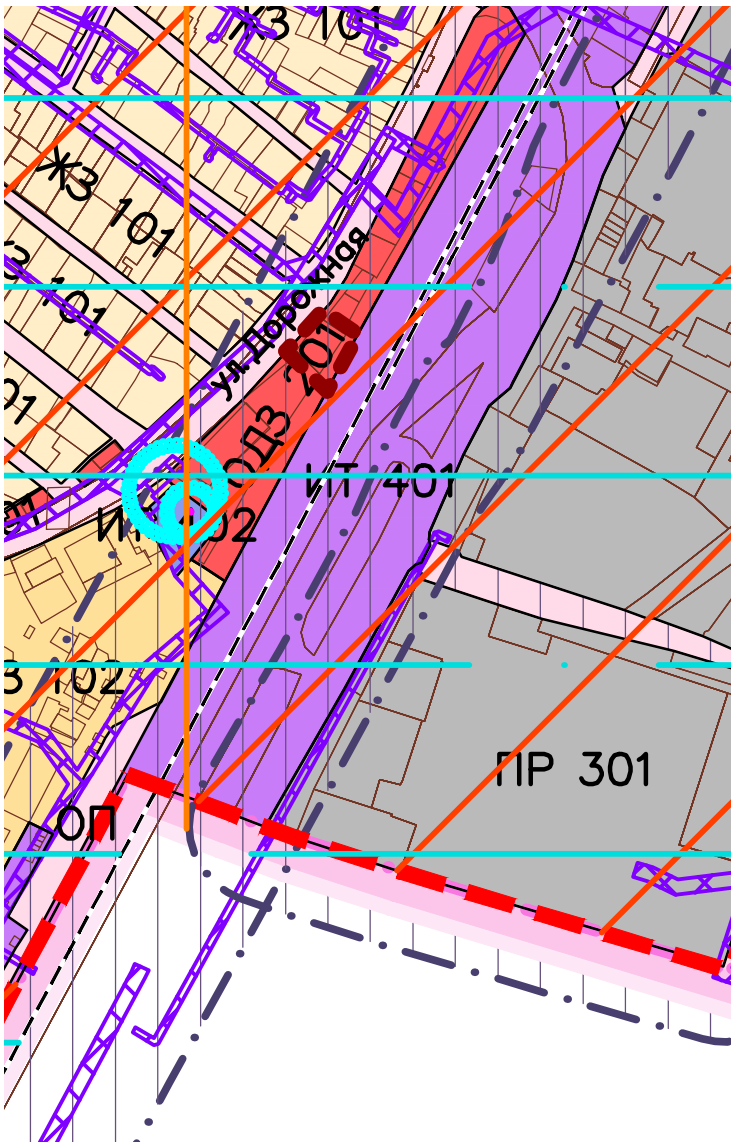


ПРОЕКТ МЕЖЕВАНИЯ ТЕРРИТОРИИ
УЛ. ДОРОЖНАЯ, В РАЙОНЕ ЗЕМЕЛЬНОГО УЧАСТКА,
РАСПОЛОЖЕННОГО ПО АДРЕСУ: РЕСПУБЛИКА
АДЫГЕЯ, ТАХТАМУКАЙСКИЙ РАЙОН, ПГТ.
ЯБЛОНОВСКИЙ, УЛ. ДОРОЖНАЯ, 1П/1



ПРОЕКТ МЕЖЕВАНИЯ ТЕРРИТОРИИ
Материалы по обоснованию проекта
Чертеж границ зон с особыми условиями использования территории и
границ территорий объектов культурного наследия
Масштаб 1:5000



- границы планировки
- Красная линия (проект.)
- граница кадастрового квартала (согласно данным государственного кадастра недвижимости)
- граница земельного участка (исходная) (согласно данным государственного кадастра недвижимости)
- точка границы достаточной точности
- граница земельного участка (образуемого)
- исходный земельный участок подлежащий перераспределению
- кадастровый номер земельного участка (согласно данным государственного кадастра недвижимости)
- охранные зоны инженерных сетей (кабельная линия связи 0,6 от оси)
- охранные зоны инженерных сетей (водопровод 5,0 от оси)
- условный номер образуемых земельных участков

Примечание:
согласно правил землепользования и застройки территория проектирования расположена в следующих зонах с особыми условиями:

- Зона воздействия гидроудара при разрушении плотины Краснодарского водохранилища
- Приаэродромной зоны подлета 15 км
- Приаэродромной зоны подлета 30 км
- Санитарно-защитной зоны

Изм.	Коп.уч.	Лист	№Док.	Подп.	Дата				
Директор	Ковалев А.О.					ПРОЕКТ МЕЖЕВАНИЯ ТЕРРИТОРИИ УЛ. ДОРОЖНАЯ, В РАЙОНЕ ЗЕМЕЛЬНОГО УЧАСТКА, РАСПОЛОЖЕННОГО ПО АДРЕСУ: РЕСПУБЛИКА АДЫГЕЯ, ТАХТАМУКАЙСКИЙ РАЙОН, ПГТ. ЯБЛОНОВСКИЙ, УЛ. ДОРОЖНАЯ, 1П/1	Стадия	Лист	Листов
ГАП	Краснова О.М.						П	1	1
Разработчик	Стригунов Е.А.					Чертеж границ зон с особыми условиями использования территории и границ территорий объектов культурного наследия Масштаб 1:5000		ООО "ПМК" г. Краснодар	