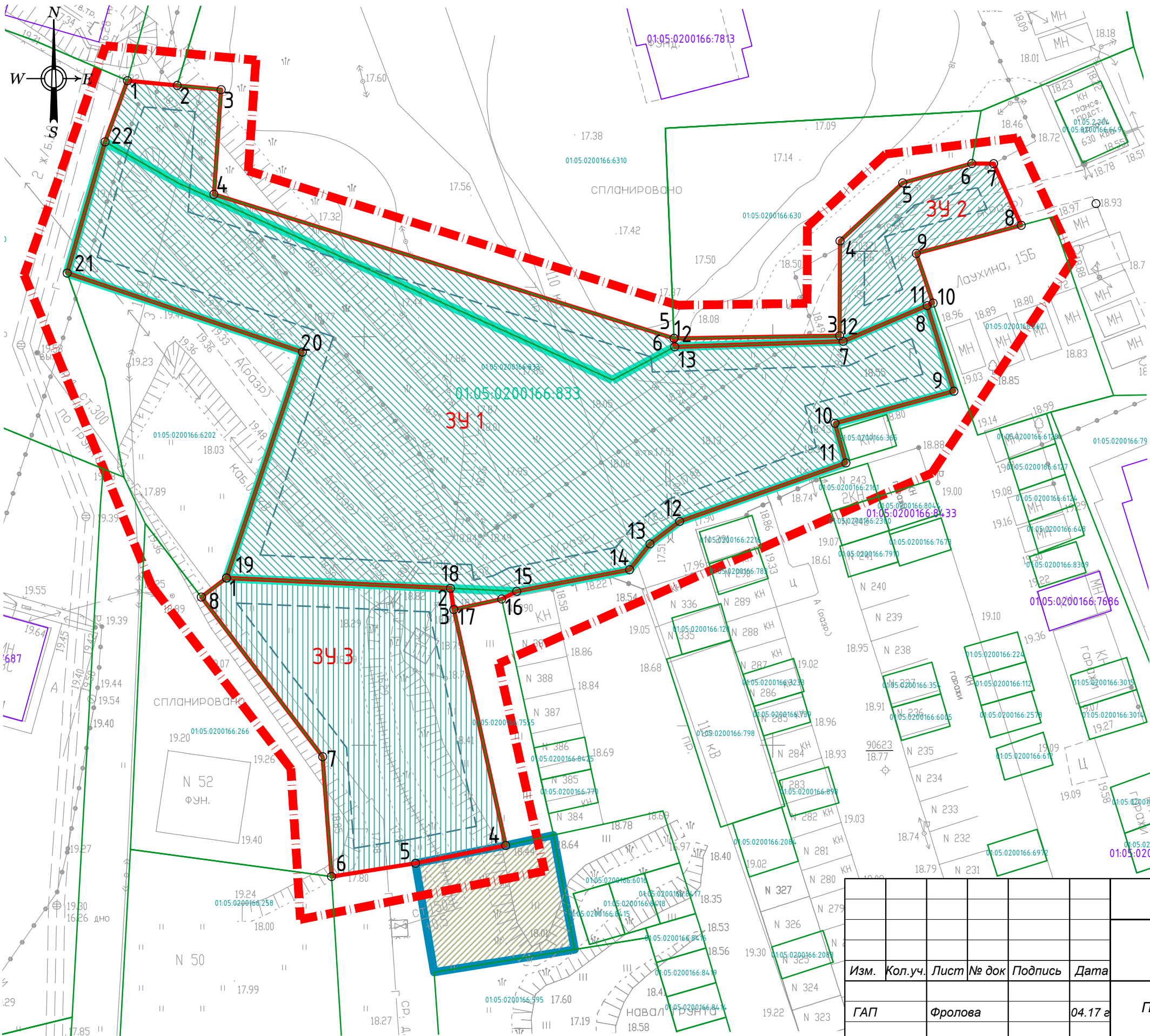


ЧЕРТЕЖ МЕЖЕВАНИЯ ТЕРРИТОРИИ М 1:500



УСЛОВНЫЕ ОБОЗНАЧЕНИЯ

	Граница проекта, условная
	Границы существующих земельных участков
	Кадастровые номера существующих земельных участков
	Границы существующих зданий, поставленные на кадастровый учёт
	Кадастровые номера существующих зданий, поставленных на кадастровый учёт
	Границы изменяемых земельных участков
	Кадастровые номера изменяемых земельных участков
	Границы образуемых земельных участков
	Условный номер образуемого участка
	Характерная точка границы образуемого земельного участка
	Линия отступа от красной линии в целях определения мест допустимого размещения зданий, строений, сооружений
	Граница земельного участка, утвержденного проектом межевания территории, готовится к постановке на кадастровый учёт

ПРИМЕЧАНИЕ: каталог координат координационных (характерных) точек приведен в текстовой части проекта
Площадь 3У 1 – 2879,4 кв.м, периметр – 313,8 м
Площадь 3У 2 – 261,9 кв.м, периметр – 115,3 м
Площадь 3У 3 – 813,5 кв.м, периметр – 124,3 м

						Договор №65/04-17 от "18" апреля 2017 года			
						Проект межевания территории северной части ул.Центральная в пгт.Яблоновский.			
Изм.	Кол.уч.	Лист	№ док	Подпись	Дата	Проект межевания территории	Марка	Лист	Листов
ГАП		Фролова			04.17 г.		ПМ-1	1	1
						Чертёж межевания территории М 1 : 500	ООО ПИ "Центрэкспертпроект" г.Краснодар, 2017 г.		